


СПЕЦИАЛЬНОЕ ПРЕДЛОЖЕНИЕ МЕСЯЦА

UNIT	SIZE	TYPE	ORIGINAL PRICE	SPECIAL PRICE
E-311	43.42	STUDIO PLUS	7,451,315	5,439,460
E-312	43.42	STUDIO PLUS	7,444,213	5,434,275
E-313	43.42	STUDIO PLUS	7,437,111	5,429,091
E-314	43.54	STUDIO PLUS	7,793,211	5,689,044

AYANNA

HEIGHTS SEAVIEW RESIDENCES



Воплощение утонченной роскоши с видом на море, расположенное в одном из самых престижных мест Пхукета, на побережье “LAYAN” в 3 минутах от пляжа

Уникальный проект раскинулся на 49 600 кв. м., предлагая изысканную коллекцию апартаментов, вилл и таунхаусов

В сердце комплекса — величественный парк AYANA, занимающий 8000 кв.м.

Искусный ландшафтный дизайн, каскадные бассейны и живописный водопад создают атмосферу абсолютной гармонии, где природа и элегантность сливаются воедино

AYANA

HEIGHTS SEAVIEW RESIDENCES



МЕСТО, ГДЕ ГАРМОНИЧНО СОЧЕТАЮТСЯ УЕДИНЕНИЕ ПРИРОДЫ И
 УДОБСТВО ГОРОДСКОЙ ИНФРАСТРУКТУРЫ С КОМФОРТОМ И ДОСТУПОМ
 К ЛУЧШИМ ЛОКАЦИЯМ ОСТРОВА

ПЛЯЖИ

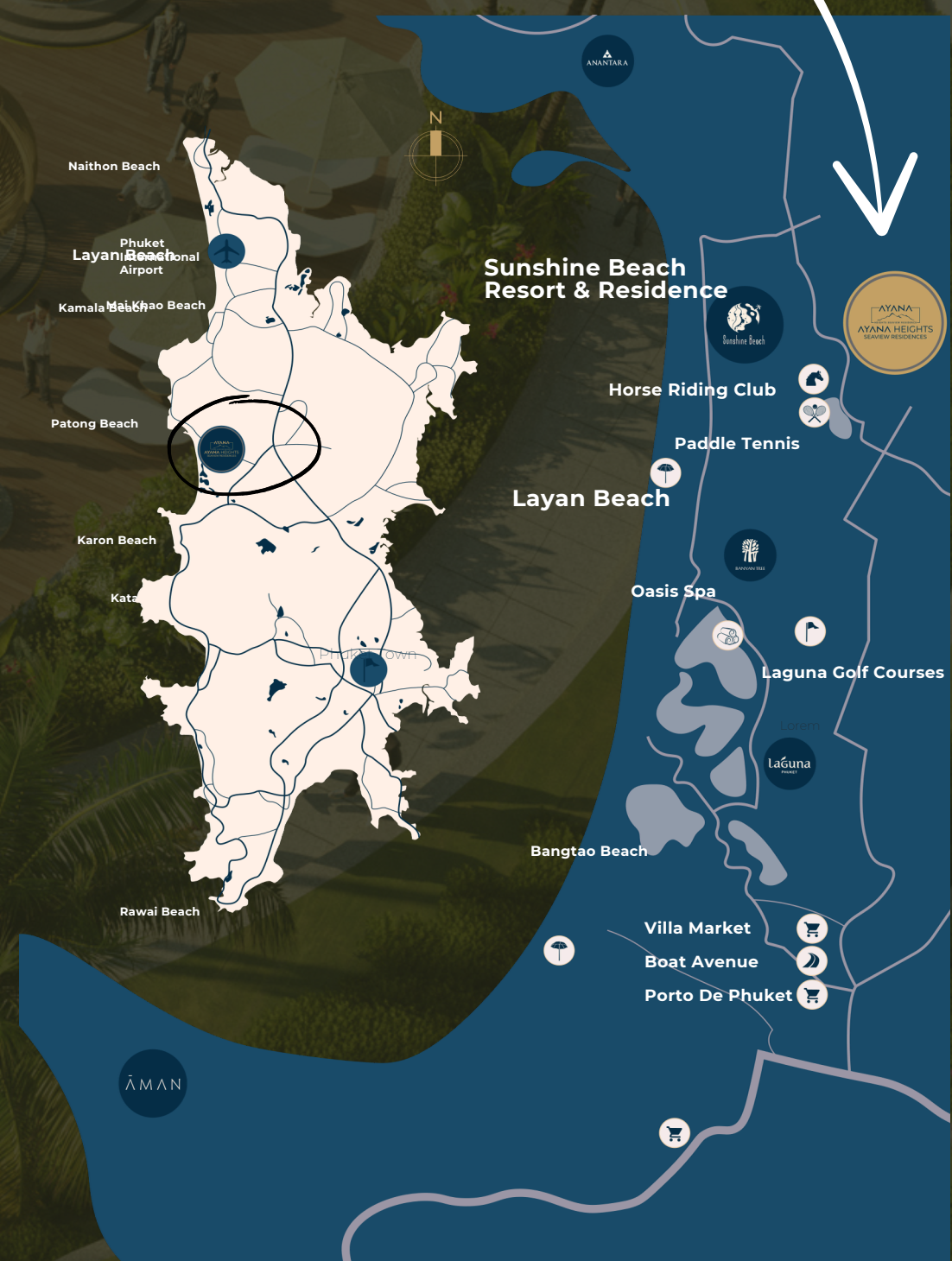
Layan Beach	3 min
Bangtao Beach	5 min
Nai Thon Beach	10 min
Surin Beach	20 min
Patong Beach	40 min

МАГАЗИНЫ И СУПЕРМАРКЕТЫ

Villa Market	10 min
Boat Avenue	10 min
Porto De Phuket	10 min
Tesco Lotus Extra	20 min

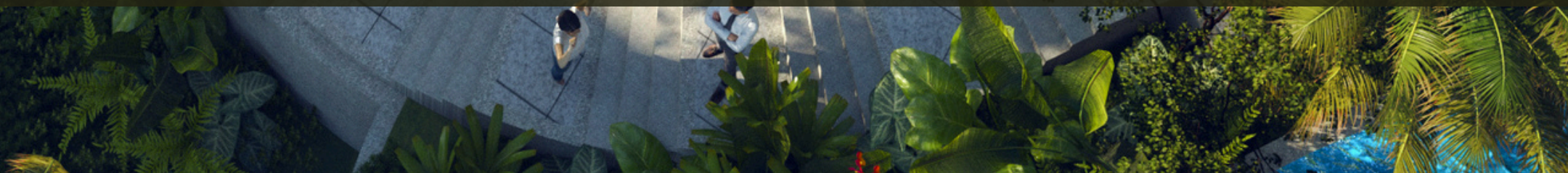
РАЗВЛЕЧЕНИЯ

Клуб верховой езды	1 min
Падел-теннис	1 min
Оазис СПА	3 min
SunShine Beach Resrot	3 min
Banyan Tree Phuket	3 min
Anantara Layan Resort Phuket	5 min
Лагуна Пхукет	5 min
Поля для гольфа Лагуна	5 min
Blue Tree	15 min
Аэропорт	20 min



AYANA

HEIGHTS SEAVIEW RESIDENCES

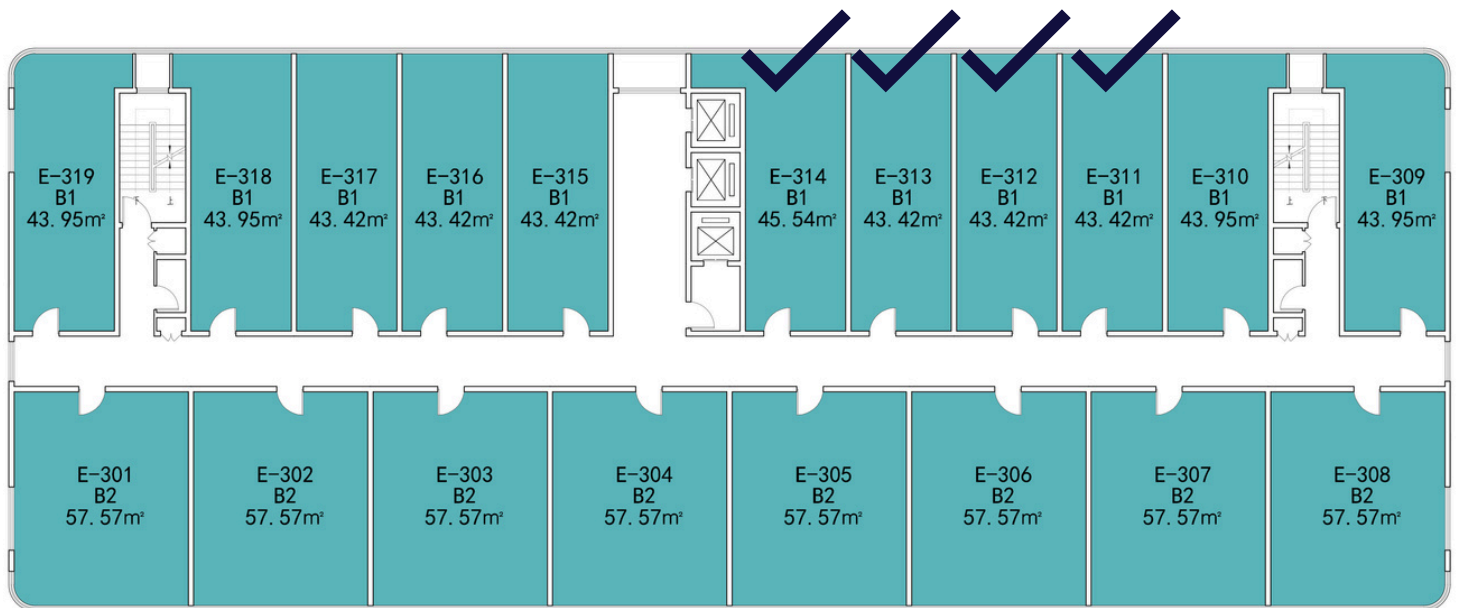
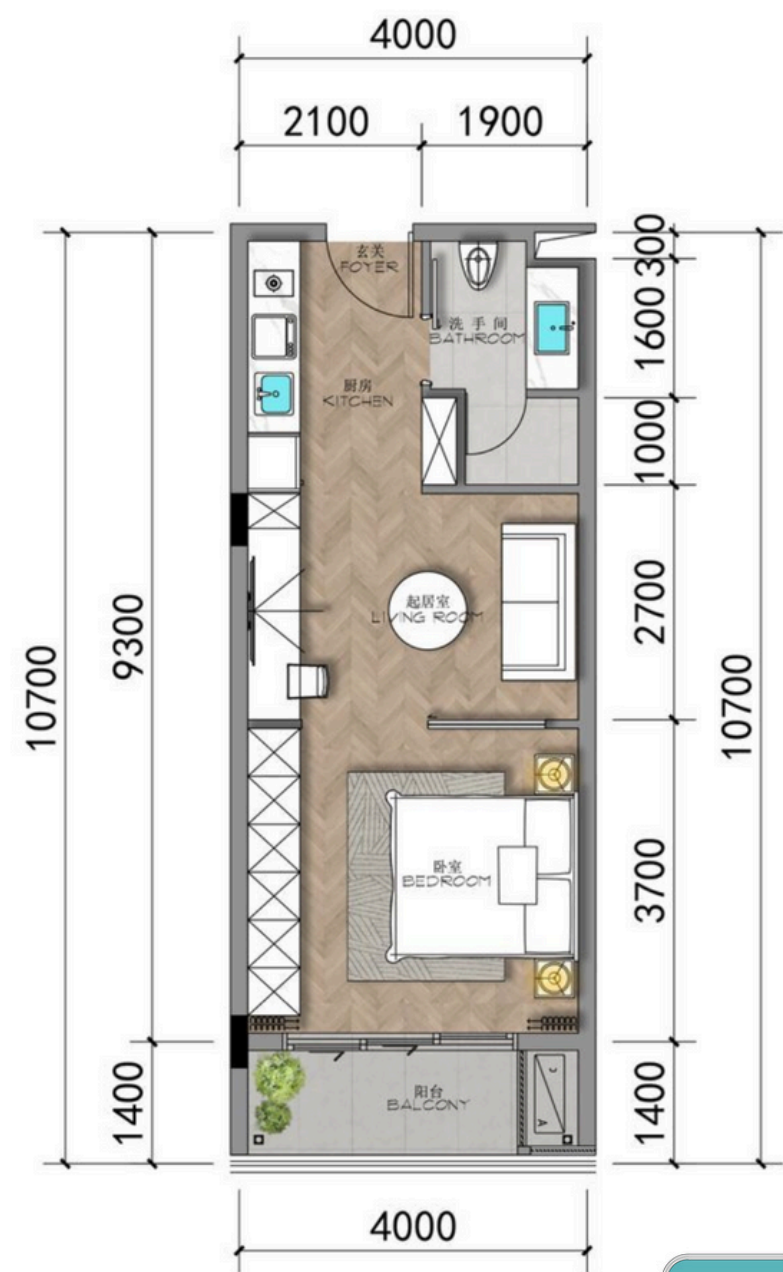


8 жилых зданий
543 юнита, от 43,42 кв.м. до 112,89 кв.м.
8000 кв.м. ауана парка с искусственным
водопадом, бассейнами и парковой зоной



проект: ayana heights sea view residences
застройщик: t.h group phuket co.,ltd
местоположение: пхукет, бангтао, пляж лайан
тип собственности для специальных юнитов: leasehold
плата за обслуживание: 60 бат/кв.м.
амортизационный фонд: однократный платеж 800 бат/кв.м.
дата завершения: квартал ii — 30 июня 2027 г.

AYANA
HEIGHTS SEAVIEW RESIDENCES





ПЛАН ОПЛАТЫ

- Депозит 100,000 THB
- Первый Платеж 35% (в течение 30 дней после подписания контракта)
- Второй Платеж 20% (окончание строительства фундамента)
- Третий Платеж 30% (завершение основного сооружения)
- Четвертый Платеж 15% (приемка)
- CAM Fee 60 thb/sqm/месяц
- Амортизационный фонд 800 thb/sqm
- Завершение проекта Q2 2027

AYANA

HEIGHTS SEAVIEW RESIDENCES

